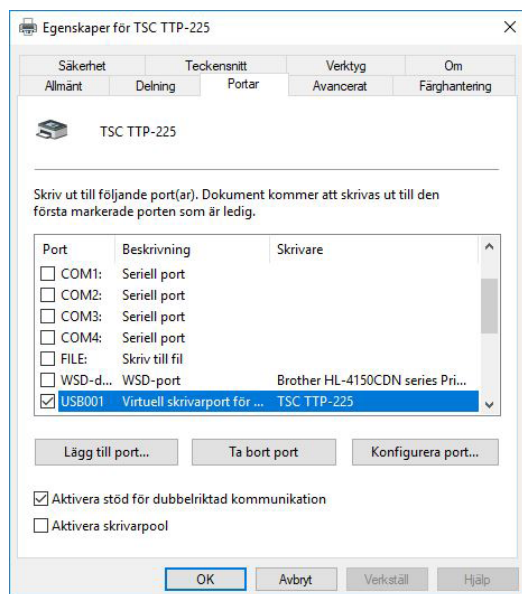
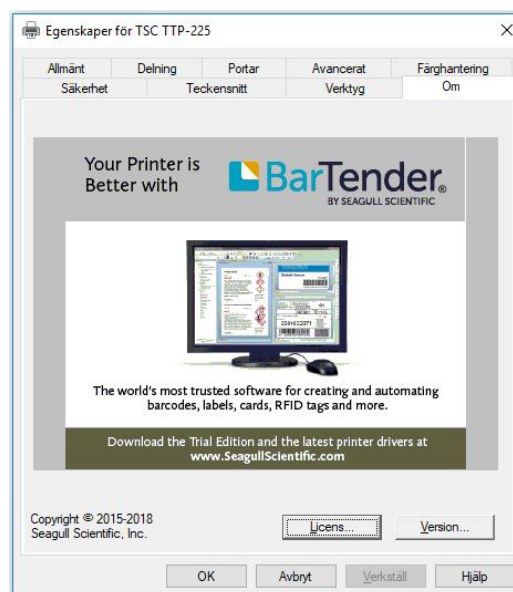


## Driverinställningar för TTP-225 Namnskylt

Senaste drivern laddas ner från:  
<http://www.bartenderbarcodesoftware.com/drivers/windowsprinter-drivers-download.aspx>

Hitta skrivaren på din dator. I vissa versioner av Windows finns den i Kontrollpanelen och i nyare Windows-utgåvor kallas det Inställningar.

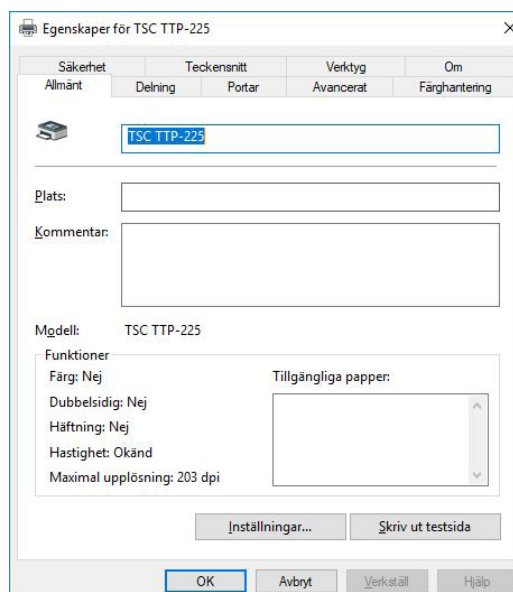
Leta upp Skrivare och välj TSC TTP-225, därefter Egenskaper / Hantera och därefter Egenskaper för skrivare.

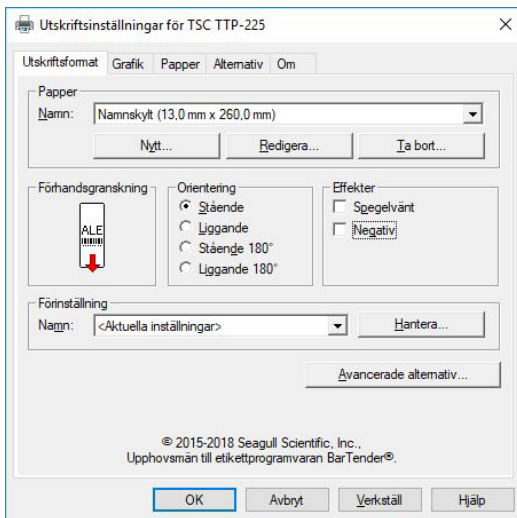


## Kontrollera portinställningen under Portar

Ange namn på skrivaren under fliken Allmänt

Därefter klicka på knappen Utskriftsinställningar / Inställningar





Klicka på Utskriftsformat och välj sedan Nytt

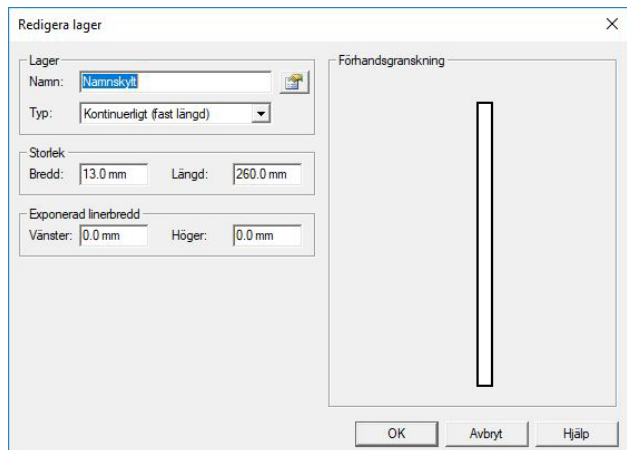
Ange ett namn och använd inställningarna som i bilden till vänster

Klicka Redigera

Lägg in de mått som är aktuella för materialet

Bredden 260 är anpassat för våra Allset Standard-tavlor, använd 230 om ni har en Combi-modell

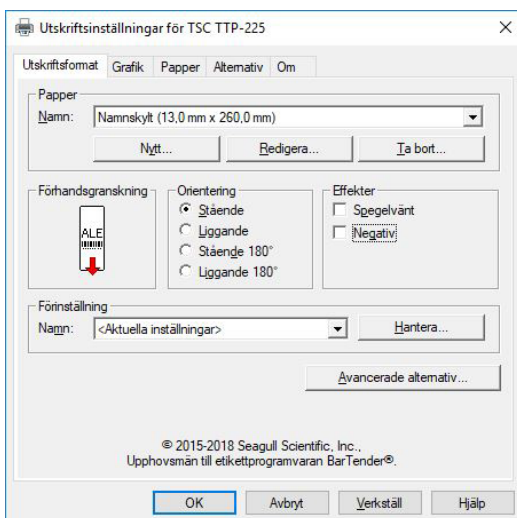
Klicka OK



Klicka på Utskriftsformat och välj sedan Nytt

Ange ett namn och använd inställningarna som i bilden till vänster

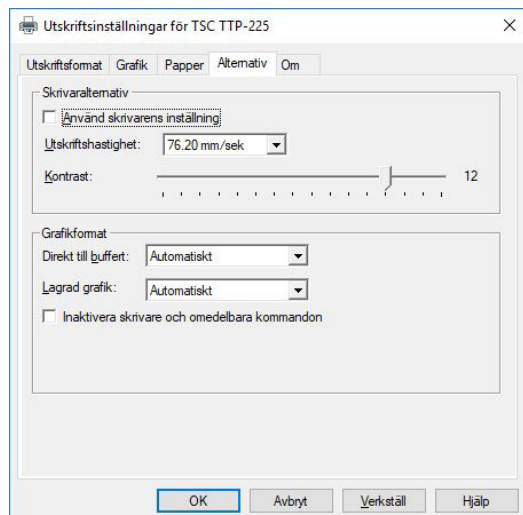
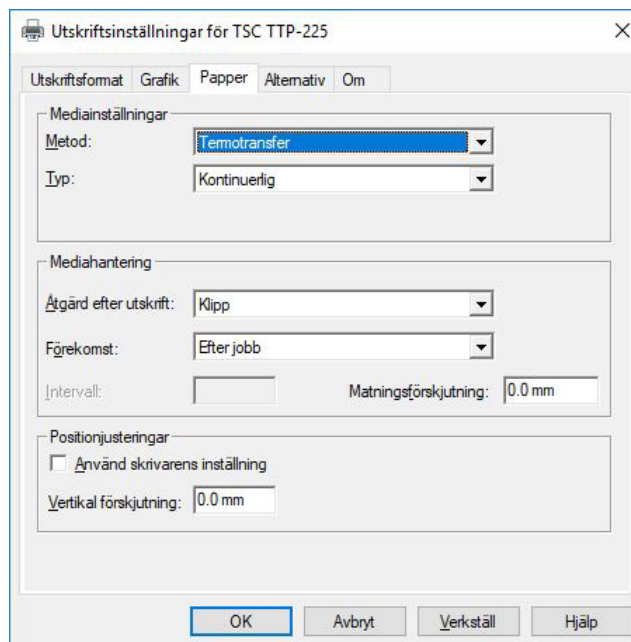
Klicka Redigera



Klicka på fliken Papper och fyll i som på bilden.

Viktigt att INTE klicka i rutan nere till vänster.

Klicka OK



Klicka på fliken Alternativ.

Den översta kryssrutan skall inte vara kryssad.

Välj en lämplig hastighet:

Max 127 mm/sek för TTP-225. 76,20 mm/sek är lämpligt för namnetikett.

Kontrast bör vara 10 - 12 och ställs in genom att dra pilen på skalan.

Klicka Verkställ eller OK för att spara.

Inställningarna av drivrutinen är nu klara. Skriv ut testsida och kontrollera att resultatet stämmer med inställningarna.

Nästa steg är att skapa etiketterna och detta finns i instruktionen "Skapa mall i BarTender Namnremсор".